

Technische Daten

MODELL S™-60HC

ABMESSUNGEN

Arbeitshöhe max.*	19,78 m
Plattformhöhe max.	17,78 m
Seitliche Reichweite max. bis 340 kg Tragfähigkeit (Zone der max. Reichweite)	15,48 m
Seitliche Reichweite max. bei 567 kg Tragfähigkeit (Zone der max. Tragfähigkeit)	11,86 m
Reichweite unter Nullniveau	1,70 m
A Plattformlänge – 2,44 m Modell	0,91 m
Plattformlänge – 1,83 m Modell	0,76 m
B Plattformbreite – 2,44 m Modell	2,44 m
Plattformbreite – 1,83 m Modell	1,83 m
C Höhe – eingefahren	2,72 m
D Länge – eingefahren	8,51 m
E Breite	2,49 m
F Radstand	2,50 m
G Bodenfreiheit (Mitte)	0,37 m

LEISTUNG

Tragfähigkeit – Zone der max. Reichweite	340 kg
Tragfähigkeit – Zone der max. Tragfähigkeit	567 kg
Plattformschwenkbereich	160°
Schwenkbereich des Oberwagens	360° kontinuierlich
Seitlicher Überhang	1,22 m
Fahrgeschwindigkeit – eingefahren 4x2	6,4 km/h
Fahrgeschwindigkeit – eingefahren 4x4	4,8 km/h
Fahrgeschwindigkeit – ausgefahren	1,1 km/h
Steigfähigkeit** eingefahren 4x2	30%
Steigfähigkeit** eingefahren 4x4	45%
Wenderadius innen	2,36 m
Wenderadius außen	5,54 m
Steuerung	12 V DC proportional
Geländereifen, mit Stollenprofil	355/55D 625

ANTRIEB / ENERGIE

Antriebsart	Deutz Diesel D2011L03i 3 Zylinder 46 PS (34,3 kW)
	Ford DSG-423 4 Zylinder Benzin/ Flüssiggas 75 PS (56 kW)
	Perkins 404C-22 4 Zylinder Diesel 51 PS (38 kW)
Notbedienung	12 V DC
Hydrauliktankinhalt	170 Liter
Kraftstofftankinhalt	132 Liter

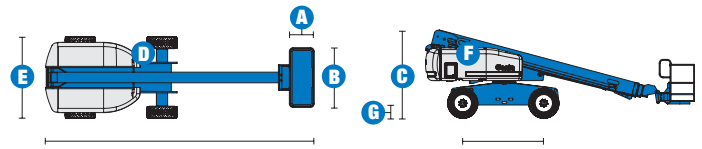
SCHALL- & VIBRATIONSPEGEL

Geräusch-/Schalldruckpegel (Boden)	83 dBA
Geräusch-/Schalldruckpegel (Plattf.)	79 dBA
Vibration	<2.5 m/s ²

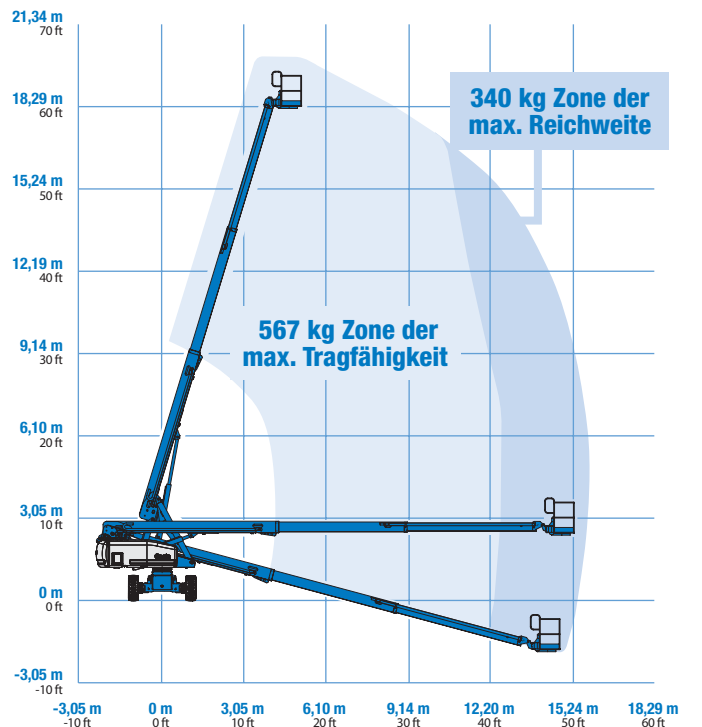
EIGENGEWICHT***

Eigengewicht 4x2	9.996 kg
Eigengewicht 4x4	10.073 kg
CE schaumgefüllte Reifen	plus 343 kg

ENTSPRICHT DEN NORMEN CE EN280, PB-10-611-03



ARBEITSDIAGRAMM S™-60HC



* CE-Arbeitshöhe liegt 2 m über der Plattformhöhe.
 ** Die Steigfähigkeit bezieht sich auf das Befahren von Steigungen.
 Für weitere Details bzgl. der Steigfähigkeit siehe Bedienungsanleitung.
 *** Das Gewicht variiert abhängig von den Optionen und/oder den länderspezifischen Normen (CE).

Ausstattung

**ÜBERSICHTLICH KONSTRUIERT,
UM IHREN ANFORDERUNGEN
GERECHT ZU WERDEN.**

PLATTFORMOPTIONEN

- 2,44 m Stahlplattform (Standard)
- 1,83 m Stahlplattform
- 2,44 m Stahlplattform mit dreiseitigen Einstiegen

ANTRIEBSOPTIONEN

- Deutz Diesel 46 PS (34,3 kW)
- Ford Benzin/Flüssiggas 75 PS (56 kW)
- Perkins Diesel 51 PS (38 kW)

FAHRANTRIEBSOPTIONEN

- Zweiradantrieb
- Allradantrieb

ACHSENOPTIONEN

- Pendelachse
- Ohne Pendelachse

REIFENOPTIONEN

- Geländereifen, luftgefüllt (Standard)
- Geländereifen, schaumgefüllt
- Nichtmarkierte Geländereifen, luft- oder schaumgefüllt

STANDARD-AUSSTATTUNG

ABMESSUNGEN

STM-60HC

- 19,78 m Arbeitshöhe
- 15,48 m seitliche Reichweite mit 340 kg Tragfähigkeit
- 11,86 m seitliche Reichweite mit 567 kg Tragfähigkeit
- 340 kg Tragfähigkeit in der Zone der max. Reichweite
- 567 kg Tragfähigkeit in der Zone der max. Tragfähigkeit

LEISTUNG

- Höhere Tragfähigkeit mit automatischer Arbeitsüberwachung
- Elektronische Anzeige der Plattformlast und Position
- Plattformtragfähigkeit bis zu 3 Personen
- Selbstnivellierende Plattform
- Hydraulisch drehbare Plattform
- Vollproportionale Plattformsteuerung (Hall-Effekt-Joystick)
- Lenkung über Joystickwippe
- Antriebsaktivierungssystem
- Neigungswinkelschalter mit akustischem Alarm
- Senkalarm
- Betriebsstundenzähler
- Hupe
- Kontinuierlicher 360° Schwenkbereich des Oberwagens
- Positive Traktion
- Zweistufige Fahrmotoren
- Zertifizierte Lasten-Überwachung



STANDARD-AUSSTATTUNG

ANTRIEB / ENERGIE (FORTSETZUNG)

- Alle Motoren erfüllen die gültigen Abgasnormen
- 12V Notbedienung
- Startwiederholungsperre
- Automatische Motorabschaltung bei Fehlfunktion
- Ausschwenkbarer Motor
- Deutz Ansaugluftvorwärmung

OPTIONEN UND ZUBEHÖR

LEISTUNG

- Plattformschwingtür
- Plattform mit Plattformschwingtür und Maschengitter auf halber Höhe
- Zusätzliches oberes Plattformgeländer
- Schweißkabel zur Plattform
- Druckluftleitung zur Plattform
- Hydraulikölkühler
- Schwer entflammbares Hydrauliköl
- Biologisch abbaubares Hydrauliköl
- Standardeinrichtung für den Betrieb unter erschwerten Bedingungen
- Deluxe-Einrichtung für den Betrieb unter erschwerten Bedingungen
- Paket für den Schutz bei Arbeiten an Flugzeugen (nur für 1,83 m Plattform)
- Werkzeugablage
- Ablagekasten für Leuchtröhren**
- Werkzeughalterung für Rohre, als Paar** (Voraussetzung schaumgefüllte Reifen)
- Werkzeughalterung für Paneelen*
- Arbeitsscheinwerfer an der Plattform
- Zweite Batterie
- Schlepp-Paket

*nur für bestimmte Modelle erhältlich

**erhältlich nur als Ersatzteil

ANTRIEB / ENERGIE

- Anzeigen für Motorinformationen
- Wechselstromgeneratorpakete für 3000 oder 3500 W
- Kaltstarteinrichtungspakete
- Diesel-Abgasfunktenschutz mit Rußpartikelfilter mit Auspuffschalldämpfer

Anfragen an:

Tel: +31 165 519 361
Fax: +31 165 511 148
Email: AWP-InfoEurope@terex.com

Niederlassungen:

Germany

Tel: +49 (0)4221 491 810
Fax: +49 (0)4221 491 820

France

Tel: +33 (0)2 37 26 09 99
Fax: +33 (0)2 37 26 09 98

Spain

Tel: +34 93 572 50 90
Fax: +34 93 572 50 91

Scandinavia

Tel: +46 31 57 51 00
Fax: +46 31 57 51 04

The Netherlands

Tel: +31 165 519 361
Fax: +31 165 511 148

UK

The Maltings
Wharf Road
Grantham NG31 6BH
UK
Tel: +44 (0)1476 584333
Fax: +44 (0)1476 584334

Middle East

Tel: +971 4 399 0381
Fax: +971 4 399 0382
Email: AWP.Infome@terex.com

Corporate Headquarters:

Genie United States

18340 NE 76th Street
P.O. Box 97030
Redmond, WA
USA 98073-9730
Tel: +1 425 881-1800
Fax: +1 425 883-3475

Ihr Vertriebspartner:

Aktueller Stand: Nov 10. Technische Daten können ohne vorherige Ankündigung oder Verbindlichkeit geändert werden. Fotos und/oder Zeichnungen in diesem Dokument dienen ausschließlich Illustrationszwecken. Informationen über den korrekten Einsatzzweck entnehmen Sie bitte dem jeweiligen Bedienerhandbuch für das entsprechende Produkt. Zuwiderhandlungen entgegen den Anweisungen des entsprechenden Bedienerhandbuchs oder unverantwortliches Handeln können schwere oder tödliche Verletzungen zur Folge haben. Die ausschließlich für unsere Produkte anzuwendende Gewährleistung ist die Standardgewährleistung, die sich auf das entsprechende Produkt und den Verkauf bezieht. Wir gewähren keine anders vereinbarte oder stillschweigend implizierte Gewährleistung. Aufgeführte Produkte und Serviceleistungen können Handelsmarken, Servicenamen oder Markennamen der Terex Corporation, Genie Industries Inc. und/oder ihrer Tochterunternehmen in den U.S.A. oder in anderen Ländern darstellen und alle Rechte sind vergeben. Terex ist ein eingetragenes Warenzeichen der Terex Corporation, in den U.S.A. und vielen anderen Ländern. Genie ist ein eingetragenes Warenzeichen von Genie Industries, Inc., in den U.S.A. und vielen anderen Ländern. Genie ist eine Terex Marke. Copyright 2010 Terex Corporation.