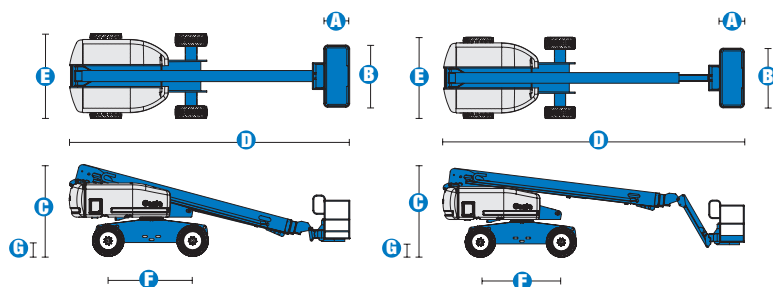
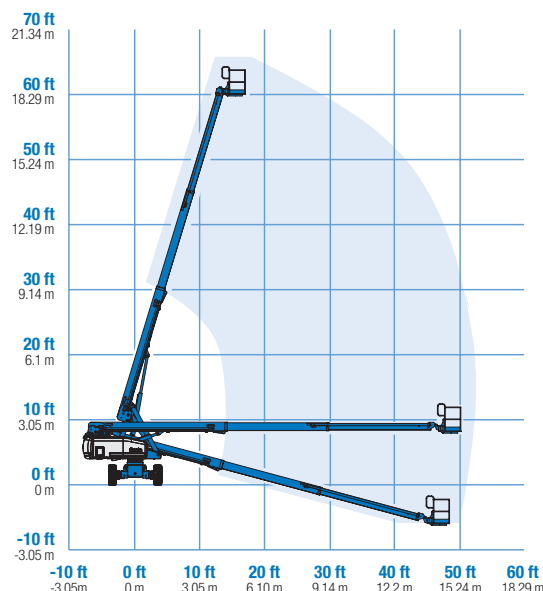


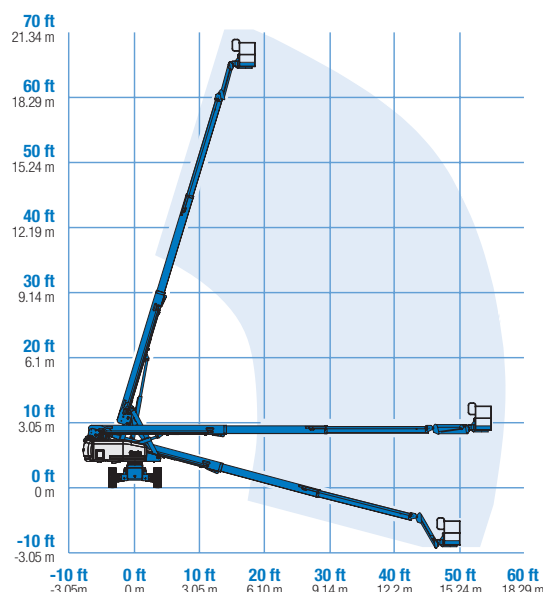
Technische Daten



ARBEITSDIAGRAMM S™-60



ARBEITSDIAGRAMM S™-65



MODELLE	S™-60	S™-65
ABMESSUNGEN		
Arbeitshöhe max.*	20,30 m	21,80 m
Plattformhöhe max.	18,30 m	19,80 m
Seitliche Reichweite max.	15,48 m	17,10 m
Reichweite unter Nullniveau	1,70 m	2,72 m
A Plattformlänge – 2,44 m Modell	0,91 m	0,91 m
Plattformlänge – 1,83 m Modell	0,76 m	0,76 m
B Plattformbreite – 2,44 m Modell	2,44 m	2,44 m
Plattformbreite – 1,83 m Modell	1,83 m	1,83 m
C Höhe – eingefahren	2,72 m	2,72 m
D Länge – eingefahren	8,51 m	9,50 m
Transportlänge mit untergeklapptem Korbarm	—	7,60 m
E Breite mit Standardreifen	2,49 m	2,49 m
F Radstand	2,50 m	2,50 m
G Bodenfreiheit (Mitte)	0,37 m	0,37 m

LEISTUNG		
Tragfähigkeit	227 kg	227 kg
Plattformschwenkbereich	160°	160°
Vertikaler Korbarm-Schwenkbereich	—	135° (+78°/-57°)
Schwenkbereich des Oberwagens	360° kontinuierlich	360° kontinuierlich
Seitlicher Überhang	1,22 m	1,22 m
Fahrgeschwindigkeit – eingefahren 4x2	6,4 km/h	6,4 km/h
Fahrgeschwindigkeit – eingefahren 4x4	4,8 km/h	4,8 km/h
Fahrgeschwindigkeit – angehoben/ausgefahren	1,1 km/h	1,1 km/h
Steigfähigkeit** – eingefahren 4x2	30%	30%
Steigfähigkeit** – eingefahren 4x4	45%	45%
Wenderadius innen	2,36 m	2,40 m
Wenderadius außen	5,54 m	5,72 m
Steuerung	12 V DC proportional	12 V DC proportional
Geländereifen mit Stollenprofil	355/55D 625	355/55D 625

ANTRIEB / ENERGIE		
Antriebsart	Deutz Diesel D2011 LO3i Zylinder 46 PS (34,3 kW) Ford DSG-423 4 Zylinder Benzin/Flüssiggas 75 PS (56 kW) Perkins 404D-22 4 Zylinder Diesel 51 PS (38 kW)	
Notbedienung	12 V DC	12 V DC
Hydrauliktankinhalt	170 Liter	170 Liter
Kraftstofftankinhalt	132 Liter	132 Liter

SCHALL- & VIBRATIONSPEGEL		
Geräusch-/Schalldruckpegel (Boden)	83 dBA	83 dBA
Geräusch-/Schalldruckpegel (Boden)	79 dBA	79 dBA
Vibration	<2,5 m/s ²	<2,5 m/s ²

EIGENGEWICHT***		
Eigengewicht 4x2 (Geländereifen, luftgefüllt)	9.308 kg	10.024 kg
Eigengewicht 4x4 (Geländereifen, luftgefüllt)	9.385 kg	10.102 kg
Eigengewicht Geländereifen, schaumgefüllt	+ 343 kg	+ 343 kg

ENTSPRICHT DEN NORMEN		
CE EN280	PB-10-611-03	CE EN280
		PB-10-611-03

* CE-Arbeitshöhe liegt 2 m über der Plattformhöhe.
** Die Steigfähigkeit bezieht sich auf das Befahren von Steigungen.
Für Details bzgl. der Steigfähigkeit siehe Bedienungsanleitung.
*** Das Gewicht variiert abhängig von den Optionen und/oder den länderspezifischen Normen (CE).

Ausstattung

ÜBERSICHTLICH KONTRUIERT, UM IHREN ANFORDERUNGEN GERECHT ZU WERDEN.

PLATTFORMOPTIONEN

- 2,44 m Stahlplattform (Standard)
- 1,83 m Stahlplattform
- 2,44 m Stahlplattform mit dreiseitigen Einstiegen

KORBARMOPTIONEN

- Ohne Korbarm
- 1,52 m Korbarm (Option)

ANTRIEBSOPTIONEN

- Deutz Diesel 46 PS (34,3 kW)
- Ford Benzin / Flüssiggas 75 PS (56 kW)
- Perkins Diesel 51 PS (38 kW)

FAHRANTRIEBSOPTIONEN

- Zweiradantrieb
- Allradantrieb

ACHSENOPTIONEN

- Pendelachse
- Ohne Pendelachse

REIFENOPTIONEN

- Geländereifen, luftgefüllt (Standard)
- Geländereifen, schaumgefüllt
- Nichtmarkierende Geländereifen, luft- oder schaumgefüllt
- Luftgefüllte Reifen mit sehr hoher Bodenhaftung

STANDARD AUSSTATTUNG

ABMESSUNGEN

- S™-60**
- 20,30 m Arbeitshöhe
 - 15,48 m seitliche Reichweite
 - bis 227 kg Tragfähigkeit
- S™-65**
- 21,80 m Arbeitshöhe
 - 17,10 m seitliche Reichweite
 - bis 227 kg Tragfähigkeit

LEISTUNG

- Selbstnivellierende Plattform
- Hydraulisch drehbare Plattform
- Vollproportionale Plattformsteuerung (Hall-Effekt-Joystick)
- Lenkung über Joystickwippe
- Antriebsaktivierungssystem
- Neigungswinkelschalter mit akustischem Alarm
- Senkalarm
- Betriebsstundenzähler
- Hupe
- Kontinuierlicher 360° Schwenkbereich des Oberwagens
- Positive Traktion



STANDARD AUSSTATTUNG FORTSETZUNG

- Zweistufige Fahrmotoren
- Zertifizierte Lasten-Überwachung

ANTRIEB / ENERGIE

- Alle Motoren erfüllen die gültigen Abgasnormen
- 12 V Notbedienung
- Startwiederhol Sperre
- Automatische Motorabschaltung bei Fehlfunktion
- Ausschwenkbarer Motor
- Deutz Ansaugluftvorwärmung

OPTIONEN UND ZUBEHÖR

LEISTUNG

- 340 kg Tragfähigkeit (nur bei der S™-60)
- Plattformschwingtür
- Plattform mit Maschengitter auf halber Höhe und mit Plattformschwingtür
- Zusätzliches oberes Plattformgeländer
- Schweißkabel zur Plattform
- Druckluftleitung zur Plattform
- Hydraulikölkühler
- Schwer entflammbares Hydrauliköl
- Biologisch abbaubares Hydrauliköl
- Standardeinrichtung für den Betrieb unter erschwerten Bedingungen
- Deluxe-Einrichtung für den Betrieb unter erschwerten Bedingungen
- Paket für den Schutz bei Arbeiten an Flugzeugen (nur bei 1,83 m Plattform)
- Werkzeugablage
- Ablagekasten für Leuchtröhren**
- Werkzeughalterung für Rohre, als Paar**
- Alarmpaket
- Werkzeughalterung für Paneelen*
- Arbeitsscheinwerfer an der Plattform
- Abschließbare Abdeckung des Plattformbedienpultes
- Zweite Batterie
- Schlepp-Paket

ANTRIEB / ENERGIE

- Anzeigen für Motorinformationen
- Wechselstromgeneratorpaket (230 V/50 Hz, 2500 W)
- Kaltwetter-Pakete
- Diesel Abgasfunkenschutz mit Rußpartikelfilter
- Diesel Abgasfunkenschutz mit Auspuffschalldämpfer
- Ansaugluftvorreiniger

*nur erhältlich mit Plattf. (dreiseitige Einstiege) u. schaumgefüllten Reifen
 **nur erhältlich als Ersatzteil

Anfragen an:

Tel: +31 165 519 361
 Fax: +31 165 511 148
 Email: AWP-InfoEurope@terex.com

Niederlassungen:

Germany

Tel: +49 (0)4221 491 810
 Fax: +49 (0)4221 491 820

France

Tel: +33 (0)2 37 26 09 99
 Fax: +33 (0)2 37 26 09 98

Spain

Tel: +34 93 572 50 90
 Fax: +34 93 572 50 91

Scandinavia

Tel: +46 31 57 51 00
 Fax: +46 31 57 51 04

The Netherlands

Tel: +31 165 519 361
 Fax: +31 165 511 148

UK

The Maltings
 Wharf Road
 Grantham NG31 6BH
 UK
 Tel: +44 (0)1476 584333
 Fax: +44 (0)1476 584334

Middle East

Tel: +971 4 399 0381
 Fax: +971 4 399 0382
 Email: AWP.Infome@terex.com

Corporate Headquarters:

Genie United States

18340 NE 76th Street
 P.O. Box 97030
 Redmond, WA
 USA 98073-9730
 Tel: +1 425 881-1800
 Fax: +1 425 883-3475

Ihr Vertriebspartner: