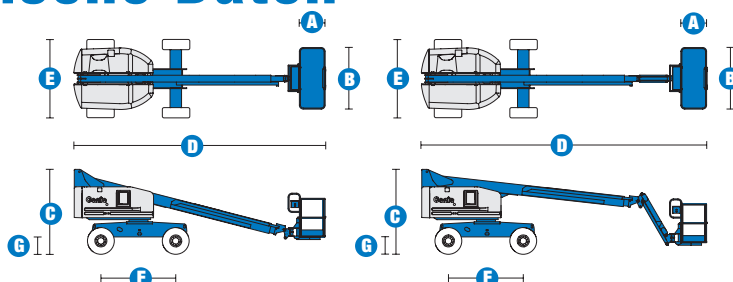


Technische Daten



MODELLE	S™-40	S™-45
ABMESSUNGEN		
Arbeitshöhe max.*	14,20 m	15,72 m
Plattformhöhe max.	12,20 m	13,72 m
Seitliche Reichweite max.	9,65 m	11,18 m
Reichweite unter Nullniveau	0,97 m	1,50 m
A Plattformlänge – 2,44 m Modell	0,91 m	0,91 m
Plattformlänge – 1,83 m Modell	0,76 m	0,76 m
B Plattformbreite – 1,83 m Modell	1,83 m	1,83 m
Plattformbreite – 2,44 m Modell	2,44 m	2,44 m
C Höhe – eingefahren	2,49 m	2,49 m
D Länge – eingefahren	7,39 m	8,48 m
Transportlänge mit umgeklapptem Korbarm	—	6,80 m
E Breite mit Standardreifen	2,30 m	2,30 m
F Radstand	2,20 m	2,20 m
G Bodenfreiheit (Mitte)	0,32 m	0,32 m

LEISTUNG		
Tragfähigkeit	227 kg	227 kg
Plattformschwenkbereich	160°	160°
Vertikaler Korbarm-Schwenkbereich	—	135° (+78°/-57°)
Schwenkbereich des Oberwagens	360° kontinuierlich	360° kontinuierlich
Seitlicher Überhang	0,86 m	0,86 m
Fahrgeschwindigkeit – eingefahren	7,7 km/h	7,7 km/h
Fahrgeschwindigkeit – ausgefahren	1,1 km/h	1,1 km/h
Steigfähigkeit** 4x2	30%	30%
Steigfähigkeit** 4x4	40%	40%
Wenderadius innen	2,00 m	2,00 m
Wenderadius außen	4,78 m	4,78 m
Steuerung	12V proportionale Steuerung	12V proportionale Steuerung
Geländereifen, mit Stollenprofil (hinten)	12-16,5 NHS	12-16,5 NHS

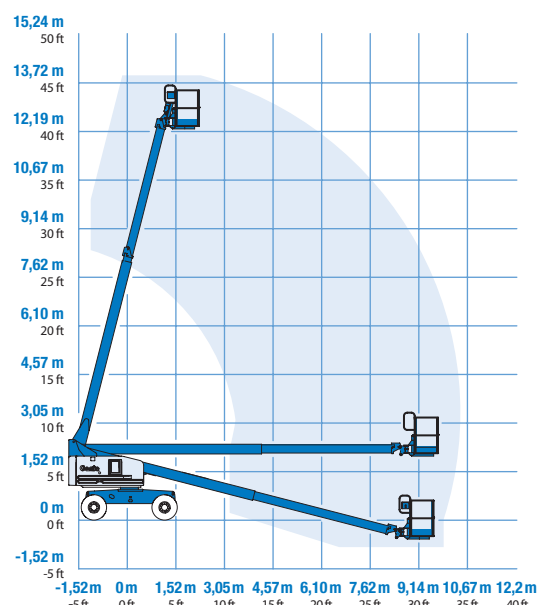
ANTRIEB /ENERGIE		
Antriebsart	Deutz Diesel 2011 L03i Zylinder 46 PS (34,3 kW) Ford Benzin/Flüssiggas DSF 423 4 Zylinder 75 PS (56 kW) Perkins 404C-22 4 Zylinder 51 PS (38,0 kW)	
Notablass	12V DC	12V DC
Hydrauliktankinhalt	170 Liter	170 Liter
Kraftstofftankinhalt	76 Liter	76 Liter

SCHALL- & VIBRATIONSPEGEL		
Geräusch-/Schalldruckpegel (Boden)	84 dBA	84 dBA
Geräusch-/Schalldruckpegel (Plattf.)	76 dBA	76 dBA
Vibration	<2,5 m/s ²	<2,5 m/s ²

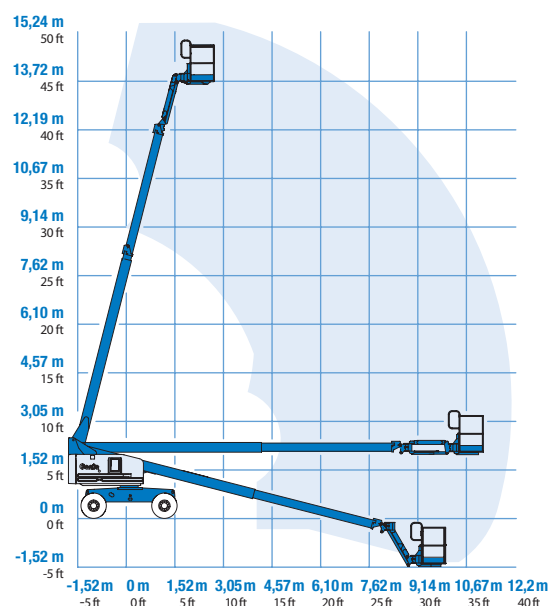
EIGENGEWICHT***		
Eigengewicht 4x2/4x4 (Geländereifen, luftgefüllt)	5.420 kg	6.709 kg
Eigengewicht 4x2/4x4 (Geländereifen, schaumge.)	+ 296 kg	+ 296 kg

ENTSPRICHT DER NORM		
	CE EN280 PB-10-611-03	CE EN280 PB-10-611-03

ARBEITSDIAGRAMM S™-40



ARBEITSDIAGRAMM S™-45



* CE-Arbeitshöhe liegt 2 m über der Plattformhöhe.
** Die Steigfähigkeit bezieht sich auf das Befahren von Steigungen. Für weitere Details bzgl. der Steigfähigkeit siehe Bedienungsanleitung.
*** Das Gewicht variiert abhängig von den Optionen und/oder den länderspezifischen Normen (CE).

Ausstattung

**ÜBERSICHTLICH KONSTRUIERT,
UM IHREN ANFORDERUNGEN
GERECHT ZU WERDEN.**

PLATFORMOPTIONEN

- 2,44 m Stahlplattform (Standard)
- 1,83 m Stahlplattform
- 2,44 m Stahlplattform mit dreiseitigen Einstiegen

KORBARTIOPTIONEN

- Ohne Korbarm
- 1,52 m Korbarm

ANTRIEBSOPTIONEN

- Deutz Diesel 46 PS (34,3 kW)
- Ford Benzin/Flüssiggas 75 PS (56 kW)
- Perkins Diesel 51 PS (38,0 kW)

FAHRANTRIEBSOPTIONEN

- Zweiradantrieb
- Allradantrieb

ACHSENOPTIONEN

- Mit Pendelachse
- Ohne Pendelachse

REIFENOPTIONEN

- Geländereifen, luftgefüllt (Standard)
- Geländereifen, schaumgefüllt
- Nichtmarkierende Geländereifen, luft- oder schaumgefüllt
- Luftgefüllte Reifen mit sehr hoher Bodenhaftung

STANDARD-AUSSTATTUNG

ABMESSUNGEN

- S™-40**
- 14,20 m Arbeitshöhe
 - 9,65 m seitliche Reichweite
 - bis 227 kg Tragfähigkeit
- S™-45**
- 15,72 m Arbeitshöhe
 - 11,18 m seitliche Reichweite
 - bis 227 kg Tragfähigkeit

LEISTUNG

- Selbstnivellierende Plattform
- Hydraulisch drehbare Plattform
- Vollproportionale Plattformsteuerung (Hall-Effekt-Joystick)
- Lenkung über Joystickwippe
- Antriebsaktivierungssystem
- Neigungswinkelschalter mit akustischem Alarm
- Senkalarm
- Hupe
- Betriebsstundenzähler
- Kontinuierlicher 360° Schwenkbereich des Oberwagens
- Verschiebbare Abdeckungen des Oberwagens
- Positive Traktion
- Zweistufige Fahrmotoren
- Zertifizierte Lasten-Überwachung



STANDARD-AUSSTATTUNG FORTSETZUNG

ANTRIEB / ENERGIE

- Alle Motoren erfüllen die gültigen Abgasnormen
- 12V Notbedienung
- Startwiederhol Sperre
- Automatische Motorabschaltung bei Fehlfunktion
- Deutz Ansaugluftvorwärmung
- Ausschwenkbarer Motor

OPTIONEN UND ZUBEHÖR

LEISTUNG

- Plattformschwingtür
- Plattform mit Plattformschwingtür und Maschengitter auf halber Höhe
- Zusätzliches oberes Plattformgeländer
- Schweißkabel zur Plattform
- Druckluftleitung zur Plattform
- Hydraulikkühler
- Schwer entflammbares Hydrauliköl
- Biologisch abbaubares Hydrauliköl
- Hydrauliköl für arktische Einsätze
- Schläuche am Teleskopausleger speziell für arktische Einsätze
- Standardeinrichtung für den Betrieb unter erschwerten Bedingungen
- Deluxe-Einrichtung für den Betrieb unter erschwerten Bedingungen
- Paket für den Schutz bei Arbeiten an Flugzeugen (nur für 1,83 m Plattform)
- Werkzeugablage
- Ablagekasten für Leuchtröhren**
- Werkzeughalterung für Rohre, als Paar**
- Alarmpakete (doppelte Blitzwarnleuchten und Fahralarm)
- Werkzeughalterung für Paneelen*
- Arbeitsscheinwerfer an der Plattform
- Abschließbare Abdeckung des Plattformbedienpultes
- Schlepp-Paket

ANTRIEB / ENERGIE

- Anzeigen für Motorinformationen
- Wechselstromgeneratorpakete für 2500 und 3000 Watt
- Kaltwetter Pakete
- Diesel Abgasfunkenschutz mit Rußpartikelfilter
- Diesel-Abgasfunkenschutz mit Auspuffschalldämpfer

*nur erhältlich mit Plattform mit dreiseitigen Einstiegen

**nur erhältlich als Ersatzteil

Anfragen an:

Tel: +31 165 519 361
Fax: +31 165 511 148
Email: AWP-InfoEurope@terex.com

Niederlassungen:

Germany

Tel: +49 (0)4221 491 810
Fax: +49 (0)4221 491 820

France

Tel: +33 (0)2 37 26 09 99
Fax: +33 (0)2 37 26 09 98

Spain

Tel: +34 93 572 50 90
Fax: +34 93 572 50 91

Scandinavia

Tel: +46 31 57 51 00
Fax: +46 31 57 51 04

The Netherlands

Tel: +31 165 519 361
Fax: +31 165 511 148

UK

The Maltings
Wharf Road
Grantham NG31 6BH
UK
Tel: +44 (0)1476 584333
Fax: +44 (0)1476 584334

Middle East

Tel: +971 4 399 0381
Fax: +971 4 399 0382
Email: AWP.Infome@terex.com

Corporate Headquarters:

Genie United States

18340 NE 76th Street
P.O. Box 97030
Redmond, WA
USA 98073-9730
Tel: +1 425 881-1800
Fax: +1 425 883-3475

Ihr Vertriebspartner: