

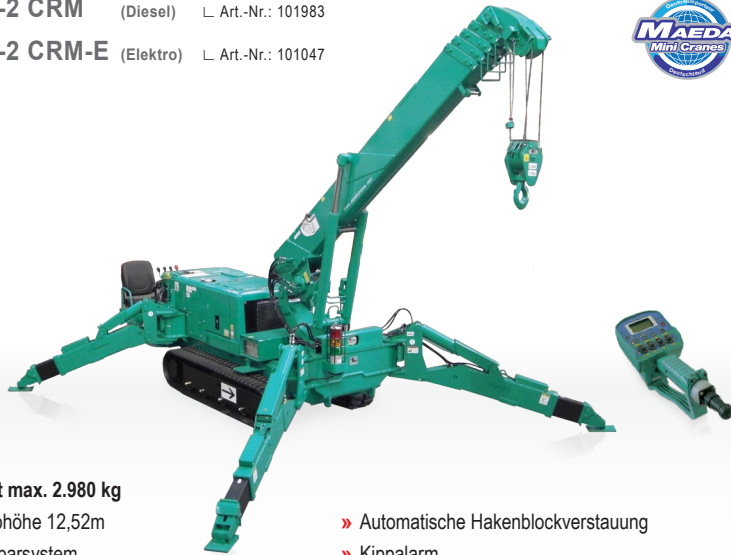
Maeda MC 305

Überzeugt mit seiner überragenden Qualität und langen Nutzungsdauer



MC 305-2 CRM (Diesel) L Art.-Nr.: 101983

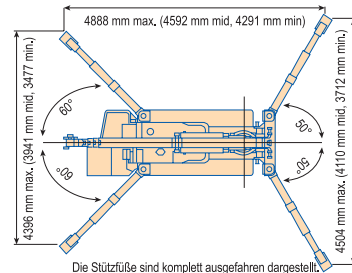
MC 305-2 CRM-E (Elektro) L Art.-Nr.: 101047



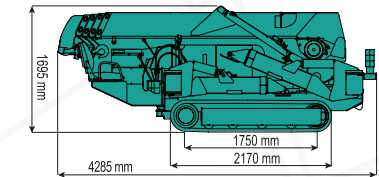
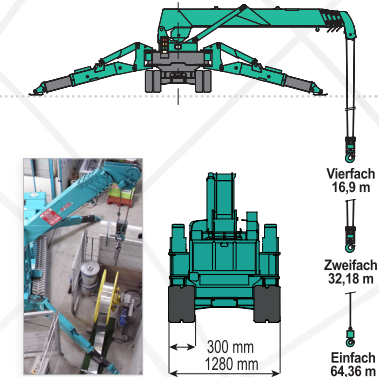
- » **Tragkraft max. 2.980 kg**
- » Max. Hubhöhe 12,52m
- » Energiesparsystem
- » Garben im Ausleger geschützt
- » Variable Transportgeschwindigkeit (Hoch/Niedrig)
- » Programmierbarer Lastmomentbegrenzer
- » Hydrostatisches Getriebe
- » Zentrale Steuerung
- » 4-fach /2-fach-Hakenflasche
- » Automatische Hakenblockverstaegung
- » Kippalarm
- » Leistungsstarke Winde mit 2 Geschwindigkeiten und hydraulischer Scheibenbremse
- » Kabelfernbedienung mit digitaler Lastanzeige
- » Arretierungssystem der Stützfüße
- » Optionaler Fixhaken 300 / 850 kg
- » Datenlogger



Abmessungen bei ausgefahrenen Stützfüßen



Technische Daten	
Tragkraft	max. 2,98 t x 2,5 m
Arbeitsbereich	max. 12,16 m x 260 kg
Hubhöhe	max. 12,52 m x 790 kg
Abmessungen	max. 4.285 x 1.280 x 1.695 mm
Gewicht	MC 305 CRM: 3.900 kg, MC 305 CRME: 4.080 kg
Haken	Geschwindigkeit: max. 13,5 m / min, (4-fach geschoren, 4-lagig), Hakenflasche: 30 kg
Seilgeschw.	max. 54,0 m / min, (4-lagig)
Hubseil	IWRC 6 x WS (26) Ø 8 mm x 73 m
Teleskopsystem	Auslegerlänge: 3.695 m - 12.485 m Geschwindigkeit: 8,79 m / 26 s Auslegertyp: Vollautom. 5-stufiger, 5-eckiger Teleskopausleger
Hubsystem	Auslegerwinkel: 0° - 80°, Geschwindigkeit: 14,5 s
Drehsystem	Drehwinkel: 360°endlos, Geschwindigkeit: 2,4 rpm
Stützfüße	Typ: Abmessungen und Aufstellung durch Hydraulikzylinder Hydraulikzylinder mit Sperrventilen: (L) 4.888 mm x (VS) 4.504 mm x (RS) 4.396 mm
Antriebssystem	Reisegeschwindigkeit: Hydrostatisch, stufenlos vorwärts/rückwärts Transportgeschwindigkeit: 0 - 2,8 km/h Steigvermögen: 23° LxBaufBoden: 1.750x300mm (Raupeabmessungen) Bodendruck: 0,37 kgf / cm² (0,38 kgf / cm² CRME)
Dieselmotor	Modell: Yanmar 3TNV76 Typ: 3-Zyl. wassergekühlt Dieselmotor Nennleistung: 15,2 kW / 2500 U/min Anlasser: Elektrisch Tankfassung: Diesel / 40 L
Elektromotor (Optional)	Typ: Vollgekapselter, ventilatorgekühlter Elektromotor 5,5 kW, 4-Phasen, 380 V
Lastmomentbegrenzer	Speziell gemacht für die Maeda Krane mit einem voll programmierbaren Arbeitsraum
Serienausstattung	Überdrehungsschutz, hydraulische Sicherheitsventile, Datenlogger, Nivellierungsanzeige, Kippalarm, Not-Ausschalter, Transportsperrehebel, Arretierung der Stützfüße, Lastmomentbegrenzer, Betriebswarnleuchte, Betriebsstundenzähler, 4-fach-/2-fach Hakenflasche, schwarze Gummiraupen, Kabelfernbedienung mit integrierter digitaler Lastanzeige
Optional	Funkfernbedienung, Weiße Gummiraupen, 1-fach Hakenflasche, 300 / 800 kg Fixhaken, Drehbegrenzer (Bremsen) für Drehkranz, Motorheizung, Hydraulikheizung, Funkempfänger, Kunststoffhaube



Das Arbeitsbereich-Diagramm zeigt die Gesamtnennlast einschließlich der Reichweite des Auslegers.

