



HT23 RTJ 0 HT23 RTJ PRO

Hervorragende Leistungen

- 22,5m Arbeitshöhe
- 18,3m maximale Reichweite

Optimale Produktivität

- Beste Hubgeschwindigkeit 56sec
- Voll proportionale und simultane Bewegungen

Höchster Komfort und Sicherheitsgefühl

- Steifer Hubarm
- Eine Ansteuerung für beide Lenkachsen

Einfache Wartung

- Leichter Zugang zu allen Komponenten
- Wartungsfreundlicher Hubmast
- Exklusiver modular aufgebauter Arbeitskorb, schnell und einfach zu reparieren
- Haulotte Activ'Shield™ Leiste - PRO Modell



Haulotte 
GROUP

More than lifting

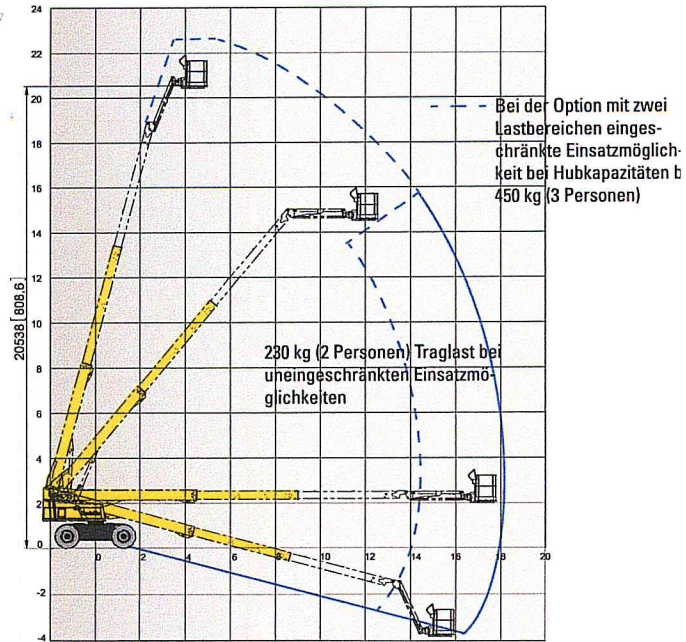
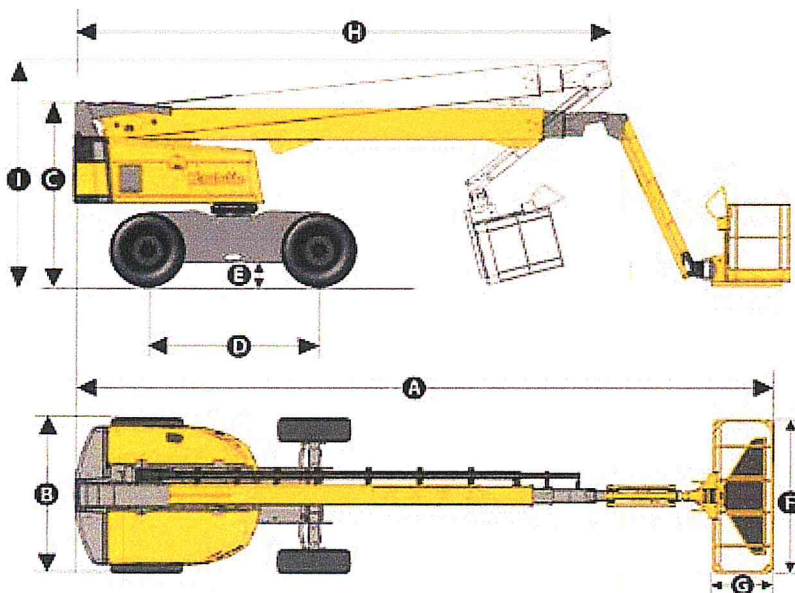


HT23 RTJ O / RTJ PRO

TELESKOPARBEITSBÜHNEN

TECHNISCHE EIGENSCHAFTEN

	HT23 RTJ O	HT23 RTJ PRO
Arbeitshöhe	22.5 m	22.5 m
Plattformhöhe	20.5 m	20.5 m
Maximale Reichweite	18.3 m	18.3 m
Maximale Tragfähigkeit	230 kg (2 persons)	230 kg (2 persons)
F x G Auslegerradius	2.44 x 0.91 m	2.44 x 0.91 m
A Länge	10.4 m	10.4 m
H Transportlänge	7.8 m	7.8 m
B Breite	2.47 m	2.47 m
C Höhe im eingefahrenen Zustand	2.7 m	2.7 m
I Transporthöhe	3.3 m	3.3 m
Vertikaler Schwenkbereich	133° (+68/-65)	133° (+68/-65)
Plattformschwenkbereich	180° (+90/-90)	180° (+90/-90)
Drehwinkel des Auslegers	90° (+75/-15)	90° (+75/-15)
Schwenkbereich des Oberwagens	360° continuous	360° continuous
Seitlicher Überhang	109 cm	109 cm
D Radstand	2.5 m	2.5 m
E Bodenfreiheit	34 cm	34 cm
Neigungsmesser	5°	5°
Fahrgeschwindigkeit	0.5 - 6.5 km/h	0.5 - 6.5 km/h
Maximale Steigfähigkeit	40 %	40 %
Wenderadius - außen	6,3 m	3,4 m
Reifen - schaumgefüllt	385/65 - 22.5	385/65 - 22.5
Motor	Kubota 36.5 kW - 48.9 hp	
Gesamtgewicht	13 320 kg	13 400 kg



STANDARD AUSSTATTUNG

- Vierradantrieb / zwei (O) oder vier (PRO) gelenkte Räder
- Automatische Differentialsperre für erhöhte Geländegängigkeit
- Pendelachse vorne für verbesserte Stabilität auf unebenem Gelände
- Proportionale Steuerungen verbessern den Komfort und die Sicherheit
- 4 simultane Bewegungen für maximale Produktivität
- 230 kg Tragkraft bei uneingeschränktem Arbeitsbereich
- Großer, modular aufgebauter Arbeitskorb 2,44 x 0,91 m, Fallschutzbügel
- Abdeckung des oberen Bedienpults und Werkzeugablage aus sehr solidem Kunststoff
- Für 110 / 230 V im Arbeitskorb vorgerüstet
- Diagnoseanzeige für Fehler- und Wartungsalarme
- Einfache Wartung durch ausschwenkbaren Motor
- Betriebsstundenzähler
- Anzeige niedriger Kraftstoffstand im oberen Pult
- Motorvorglühlung mit Kontrollleuchte
- Akustischer und optischer Alarm bei Schrägstand und Überlast
- Maximale Windgeschwindigkeit 45km/h
- 12 V Batterie
- Elektrisches Pumpensystem und Notabsenkung
- Wartung des Auslegers (Ausschubsystem, obere Gleitplatten ersetzen) ohne Demontage des Auslegers möglich
- Akustisches Fahrsignal
- Haulotte Activ'Shield™ Bar PRO Modell (für Europa und Lateinamerika)

OPTIONEN UND ZUBEHÖR

- Zwei Lastbereiche 230 / 450 kg (2 / 3 Personen)
- Hydr. Generator 3,5 kW
- Kleiner, modular aufgebauter Arbeitskorb: 1,83 m x 0,8 m
- Schwingtüren am Arbeitskorb
- Stromanschluss in der Arbeitsbühne (Steckdose im Arbeitskorb mit oder ohne 30mA Absicherung)
- Druckluftanschluss zum Arbeitskorb (13 mm Innendurchmesser)
- Rundumkennleuchte
- Alarmpaket (Bewegungs- und Fahralarm)
- Arbeitsscheinwerfer
- Biologisch abbaubares Hydrauliköl
- Kit für kalte Länder
- Kit für warme Länder
- 60 km/h Windgeschwindigkeit
- Haulotte Activ'Shield™ Leiste (außerhalb Europas und Lateinamerikas)

