

## Technische Daten

**Modell** SX-150

### Abmessungen

Arbeitshöhe max.*	48,02 m
Plattformhöhe max.	46,02 m
Seitliche Reichweite max.	24,38 m
Reichweite unter Nullniveau	0,61 m
▲ Plattformlänge	0,91 m
▲ Plattformbreite	2,44 m
▲ Höhe – eingefahren	3,05 m
▲ Länge – eingefahren	16,18 m
Transportlänge (mit untergeklapptem Korbarm)	13,00 m
▲ Breite mit eingefahrenen Achsen	2,49 m
Breite mit ausgefahrenen Achsen	5,03 m
▲ Radstand - Achsen eingefahrenen	5,03 m
Radstand - Achsen ausgefahrenen	4,72 m
▲ Bodenfreiheit (Mitte)	0,38 m

### Leistung

Tragfähigkeit	340 kg
Plattformschwenkbereich	160°
Vertikaler Korbarm-Schwenkbereich	135°
Horizontaler Korbarm-Schwenkbereich	60°
Schwenkbereich des Oberwagens	360° kontinuierlich
Seitlicher Überhang - mit eingefahrenen Achsen	1,14 m
Seitlicher Überhang - mit ausgefahrenen Achsen	1,06 m
Fahrgeschwindigkeit - eingefahren	3,7 km/h
Fahrgeschwindigkeit - angehoben, ausgefahren	0,65 km/h
unter 38,10 m	0,17 km/h
über 38,10 m	35%
Steigfähigkeit - eingefahren**	35%
Wenderadius - Achsen eingefahren - innen	6,28 m
- außen	8,56 m
Wenderadius - Achsen ausgefahren - innen	3,02 m
- außen	7,34 m
Steuerung	12 V proportionale Steuerung
Reifenoptionen	445/65 D22.5 18-lagig, schaumgefüllt
Antriebsart	Deutz Turbo Diesel TD2011 L04i 4 Zylinder 74 PS (55 kW) Perkins Turbo Diesel 804-33T 4 Zylinder 74 PS (55 kW) 12 V DC
Notbedienung	12 V DC
Hydrauliktankinhalt	416 L
Kraftstofftankinhalt	189 L

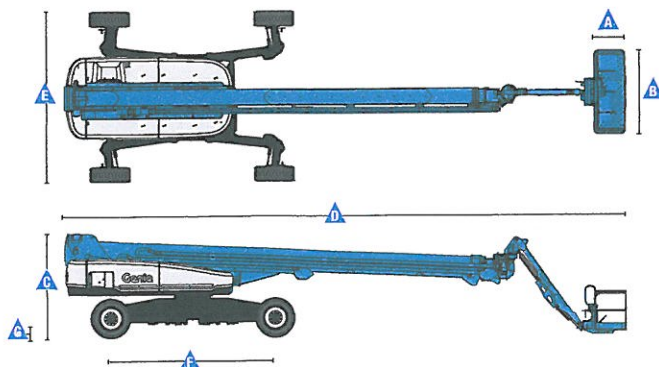
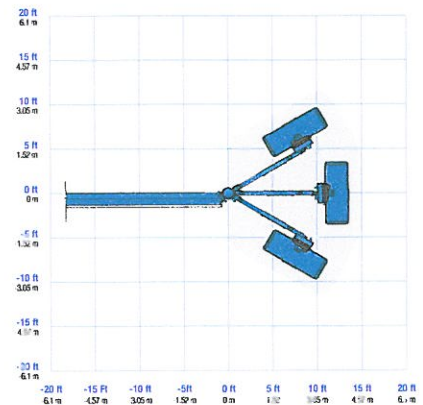
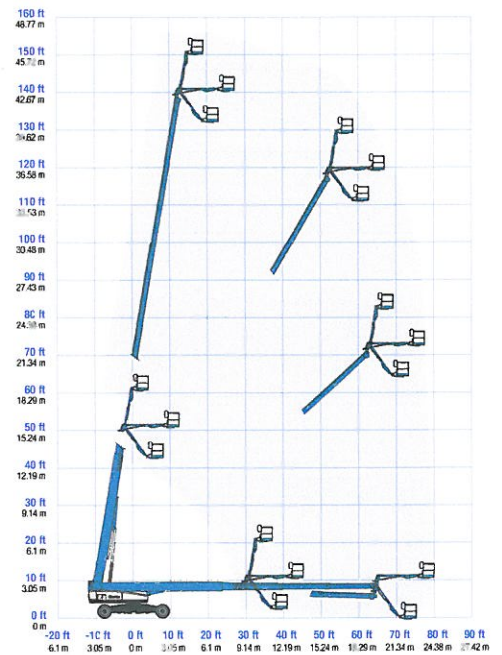
### Eigengewicht\*\*\*

Eigengewicht 4x4	22.997 kg
------------------	-----------

### Entspricht den Normen

2006/42/EG - Maschinenrichtlinie  
(Harmonisierte Norm EN280:2013);  
2004/108/EC (EMC); 2000/14/EC  
(Geräuschemission - Außen)

### Arbeitsdiagramm SX-150



\* CE-Arbeitshöhe liegt 2 m über der Plattformhöhe.  
\*\* Die Steigfähigkeit bezieht sich auf das Befahren von Steigungen. Für weitere Details bzgl. der Steigfähigkeit siehe Bedienungsanleitung.  
\*\*\* Das Gewicht variiert abhängig von den Optionen und/oder den länderspezifischen Normen (CE).

### Ausstattung

#### STANDARD-AUSSTATTUNG

##### Abmessungen

##### SX-150

- 48,02 m Arbeitshöhe
- 24,40 m seitliche Reichweite
- 340 kg Tragfähigkeit

##### Leistung

- Selbstnivellierende Plattform
- 160° Hydraulisch drehbare Plattform
- 3,05 m horizontal rotierender Korbarm
- Vollproportionale Plattformsteuerung (Hall-Effekt-Joystick)
- Hydraulikölkühler
- Lenkung über Joystickwippe
- Antriebsaktiverungssystem
- Stromkabel zur Plattform
- Hupe
- Betriebsstundenzähler
- Neigungswinkelschalter mit akustischem Alarm
- Senkalarm
- Alarmpaket
- Kontinuierlicher 360° Schwenkbereich des Oberwagens
- Positive Traktion
- Zweistufige Fahrmotoren
- Allradlenkung mit spitzem Einschlagwinkel
- Vier Lenkarten: Lenkung der Vorderachse, Hinterachse, Krabsgang oder koordinierte Lenkung
- Allradbremsen
- Abdeckung des Bodenbedienpultes
- Motorstatusanzeige
- Vorbereitung für Schweißgeräte
- Zertifizierte Lasten-Überwachung
- Telematik-Vorbereitung Anschluss

##### Antrieb/Energie

- Alle Motoren erfüllen die gültigen Abgasnormen
- 7,5 kW Generator  
- 415V/230V/50Hz
- 12V Notbedienung
- Startwiederhol Sperre
- Automatische Motorabschaltung bei Fehlfunktion
- Motorüberwachungsdisplay

#### STANDARD & WÄHLBARE OPTIONEN

##### Plattfอรมoptionen

- 2,44 m Stahlplattform (Standard)
- 2,44 m Stahlplattform mit dreiseitigen Einstiegen

##### Antriebsoptionen

- Deutz Turbo Diesel 74 PS (55 kW), ölgekühlt, Stufe IIIA
- Deutz Turbo Diesel 74 PS (55 kW), wassergekühlt, Stufe IIIB
- Perkins Turbo Diesel 74 PS (55 kW), wassergekühlt

##### Fahrantriebs-/Lenkungsoptionen

- Allradantrieb (Standard)
- Allradlenkung (Standard)

##### Achsen

- Ausfahrbare Achsen (Standard)

##### Reifen

- Geländereifen, schaumgefüllt (Standard)

#### ZUBEHÖR UND ANBAUGERÄTE

##### Leistung

- Zusätzliches oberes Plattformgeländer
- Schutzpaket für den Betrieb unter erschwerten Bedingungen <sup>(1)</sup>
- Zweiaxiale Joystick Lenkung
- Scheinwerfer Paket (2 am Chassis, 2 an der Plattform)
- Biologisch abbaubares Hydrauliköl
- Druckluftleitung zur Plattform <sup>(1)</sup>
- Windmesser
- Abschließbare Abdeckung des Plattformbedienpultes
- Track & Trace <sup>(2)</sup> (GPS-Einheit: liefert Information über Maschinenstandort & Betriebsdaten)
- OPS- Bodienschutz-System
- OPA – Bodienschutz-Alarm
- Tastenfeld-Sperrvorrichtung

##### Antrieb/Energie

- Wechselstromgeneratorpaket (Zwei Wechselstromanschlüsse an der Plattform: normaler Strom- und Starkstromanschluß)
- Kaltwetterpakete
- Diesel Abgas-Katalysator und Funkenschutz
- Ansaugluftvorreiniger <sup>(1)</sup>



<sup>(1)</sup> nicht verfügbar für Plattform mit dreiseitigen Einstiegen  
<sup>(2)</sup> Einschl. Abonnement für die ersten zwei Jahre